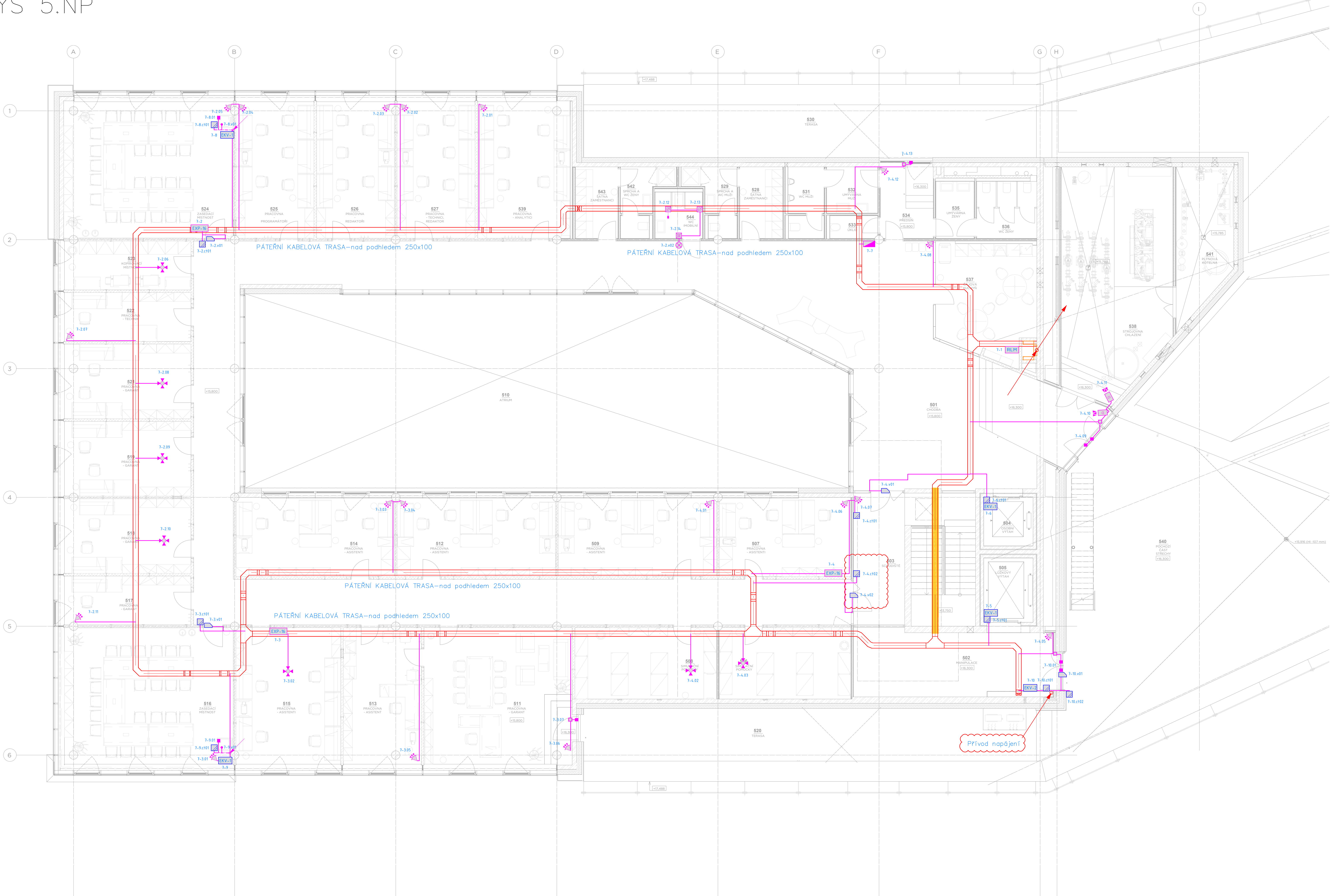


PŮDORYS 5.NP



TABULKA MÍSTNOSTÍ (SM) - 5NP				
Č.M.	NÁZEV MÍSTNOSTI	POPIS MÍSTNOSTI	PLOCHA [m²]	MIN S.V. [mm]
500	ATRIUM		160,47	0
501	CHODBA		256,25	2800
502	MANIPULACE	SIMULACE PŘÍJMU PACIENTA Z HELIKOPTERY	27,74	2300
503	SCHODIŠTĚ		34,04	2800
504	OSOBNÍ VÝTAH	VÝTAH PRO OSOBY SE SPECIFICKÝMI POTŘEBAMI	5,24	0
505	LÚŽKOVÝ VÝTAH	SIMULACE NEMOCNICHOHO PROSTŘEDÍ - LÚŽKOVÝ VÝTAH	6,90	0
506	SIMULAČNÍ POMŮCKY	MÍSTNOST PRO VÝUKOVÉ POMŮCKY A SIMULÁTORY	20,37	2800
507	PRACOVNA - ASISTENTI	PRACOVNA ASISTENTŮ	22,56	2800
508	SIMULAČNÍ POMŮCKY	MÍSTNOST PRO VÝUKOVÉ POMŮCKY A SIMULÁTORY	21,95	2800
509	PRACOVNA - ASISTENTI	PRACOVNA ASISTENTŮ	27,16	2800
510	ATRIUM		239,93	0
511	PRACOVNA - GARANT	PRACOVNA GARANTA ODBORNEHO TÝMU	44,03	2800
512	PRACOVNA - ASISTENTI	PRACOVNA ASISTENTŮ	27,16	2800
513	PRACOVNA - ASISTENTI	PRACOVNA ODBORNEHO ASISTENTA	23,05	2800
514	PRACOVNA - ASISTENTI	PRACOVNA ASISTENTŮ	27,16	2800
515	PRACOVNA - ASISTENTI	PRACOVNA ASISTENTŮ	31,17	2800
516	ZASEDACÍ MÍSTNOST	KONZULTAČNÍ ZÓNA	50,39	2800
517	PRACOVNA - GARANT	PRACOVNA GARANTA MODERNÍCH VÝUKOVÝCH METOD	13,45	2800
518	PRACOVNA - GARANT	PRACOVNA GARANTA ANALÝZ A OSCE	20,56	2800
519	PRACOVNA - GARANT	PRACOVNA GARANTA STUDIJNÍHO PROGRAMU VL	20,56	2800
520	TERASA		53,44	0
521	PRACOVNA - GARANT	PRACOVNA GARANTA STUDIJNÍHO PROGRAMU ZL	20,47	2800
522	PRACOVNA - TECHNIK	PRACOVNA TECHNIKA (ADMINISTRÁTORA SIMULAČNÍ PLATFORMY)	13,49	2800

TABULKA MÍSTNOSTÍ (SM) - 5NP				
Č.M.	NÁZEV MÍSTNOSTI	POPIS MÍSTNOSTI	PLOCHA [m²]	MIN S.V. [mm]
523	KORIDOROVÁ MÍSTNOST	ROZMNOŽOVNA	13,45	2800
524	ZASEDACÍ MÍSTNOST	KONZULTAČNÍ ZÓNA	50,39	2800
525	PRACOVNA - PROGRAMÁTORI	PRACOVNA PROGRAMÁTORŮ	23,17	2800
526	PRACOVNA - REDAKTORI	PRACOVNA REDAKTORŮ	23,17	2800
527	PRACOVNA - TECHNIČNÍ REDAKTOR	PRACOVNA TECHNIČNÍ, REDAKTORA	23,17	2800
528	ŠATNA ZAMĚSTNANCŮ		6,65	2600
529	ŠPRCHA A WC MUŽI		5,74	2600
530	TERASA		54,28	0
531	WC MUŽI		5,35	2600
532	UMÝVÁRNA MUŽI		5,11	2600
533	UKLID	TECHNICKÉ ZÁZEMÍ BUDOVY	2,34	2600
534	PŘEDSÍŇ		8,19	2800
535	UMÝVÁRNA ŽENY		4,71	2600
536	WC ŽENY		7,43	2600
537	ČAJOVNA KUCHYŇ		23,98	2800
538	STROJOVNA CHLAZENÍ		52,27	3260
539	PRACOVNA - ANALYTIČTÍ	PRACOVNA ANALYTIKŮ	27,38	2800
540	POCHOZÍ ČÁST STŘECHY	SIMULACE PŘÍJMU PACIENTA Z HELIKOPTERY	161,61	0
541	PLYNOVÁ KOTELNA		16,76	0
542	ŠPRCHA A WC ŽENY		5,78	2600
543	ŠATNA ZAMĚSTNANCŮ		6,57	2600
544	WC IMOBILNÍ		4,73	2600
550	STŘECHA		867,30	0

**LEGENDA PZTS :**  
(POPLACHOVÉ ZABEZPEČOVACÍ A TISŇOVÉ SYSTÉMY)

- PZTS ÚSTŘEDNA PZTS
- ČIDLO PROSTOROVÉ (PIR)
- ČIDLO PROSTOROVÉ S ANTIMASKINGEM
- ČIDLO PROSTOROVÉ (PIR) S ČOČKOU PRO DLOUHÝ DOSAH
- ČIDLO PROSTOROVÉ (PIR + MW)
- ČIDLO PROSTOROVÉ (PIR) STROPNÍ
- ČIDLO TRÍŠTĚNÍ SKLA
- ČIDLO OTEVŘENÍ (MAGNETICKÝ KONTAKT)
- PROPOJOVACÍ KRABICE
- TISŇOVÉ TLAČÍTKO NA WC PRO INVALIDY
- TISŇOVÉ TLAČÍTKO NA WC PRO INVALIDY S TÁHLEM
- RESETOVACÍ TLAČÍTKO NA WC PRO INVALIDY
- SVĚTELNA SIGNALIZACE SOS
- KLÁVESNICE PZTS
- EXTERNÍ TABLO LED
- NAPÁJECÍ ZDROJ PZTS
- KONCENTRÁTOR
- RADIOVÝ LINKOVÝ MODUL
- KONCENTRÁTOR 16 vstupů
- SÍŘENA PZTS

**SCHEMA VEDENÍ SLP VE STOUPACÍ ŠACHTĚ:**

Stoupací šachta s podlahou 100mm  
Ze stoupací šachty s podlahou 100mm  
Ze stoupací šachty s podlahou 100mm  
Konektory stěny z betonu nebo plátu cihly

SLP  
EPS+NUS  
EPS+NUS

**LEGENDA EKV :**  
(ELEKTRONICKÁ KONTROLA VSTUPU - PŘÍSTUPOVÝ SYSTÉM)

- ŘÍDÍCÍ JEDNOTKA EKV - 1 ČTEČKA
- ŘÍDÍCÍ JEDNOTKA EKV - 2 ČTEČKY
- BEZKONTAKTNÍ ČTEČKA KARET
- ELEKTROMECHANICKÝ SAMOZAMYKACÍ ZÁMEK
- KABELOVÝ ROZVOD PZTS/EKV

**Poznámka :**

- Páté rozvody budou vedeny společně s kabely strukturované kabeláže ve žlábkách.
- K každému rozvodu budou vedeny v trubkách pod omítkou.
- V technických místnostech budou rozvody vedeny v trubkách na povrchu.
- Prostupy mezi patry a požárními úseky budou utěsněny požárními upěrkami.
- Rozvody ve stoupačkách budou vedeny v drátěných žlábkách společně s kabely SK.
- PIR čidla budou umístěna na stěně ve výšce 2,4m (případně v min. výšce 1,8m), nebo na podhledu pomocí kloubového držáku (v případě, že nejsou umístěna zcela v rohu místnosti).
- Detektory tlakové umístěny na stropě ve vzdálenosti 1-3m od střechy plochy.
- Tlačítka na WC pro invalidy s táhlem budou umístěna na stěně vedle WC mísy, ca 800 mm od zdiřní stěny výškově tak, aby tělo končilo ca 150 mm od podlahy. Optická signalizace umístěna nade dveřmi. Resetovací tlačítko umístěno v rohu zdiřné.
- Koncentrátory umístěny nad podhledem.
- Časový kontakt umístěny ve výšce 1,2m.
- Klávesnice PZTS umístěny na stěně ve výšce 1,6m (horní hrana).
- Segmenty vedení vedoucí přes CHÚC samostatně (mimo kabelovou trasu v protipožární káblu) budou provedeny bezohlednými kabely.

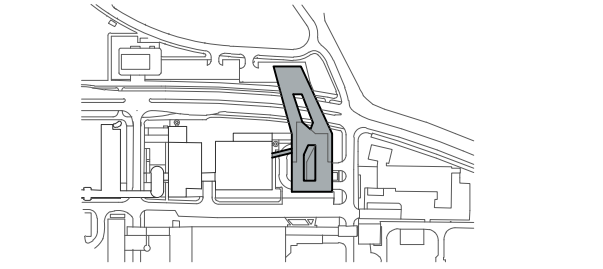
KOMPLEXNÍ SIMULAČNÍ CENTRUM MU  
BRNO–BOHUŇICE, ČESKÁ REPUBLIKA

Investor: MASARYKOVA UNIVERZITA  
Generální dodavatel: Sdružení IDPS s.r.o. a OHL ŽS, a.s.  
IDP: BVH s. r. o.  
Generální projektant: IDP team s. r. o.  
První zpracovatel: Ing. Ondřej TICHÝ

AI D TEAM  
IDPS  
OHL ŽS

Revize:  
00 2019 - 05 - 15  
01 2019 - 08 - 31 OPRAVY NA ZÁKLADĚ ZL 13 TICHÝ  
02 2020 - 01 - 29 OPRAVA POZICE PRVKŮ TICHÝ  
03 2020 - 03 - 18 OPRAVA ZAPOJENÍ EKV TICHÝ

Vypracoval: Ing. Ondřej TICHÝ  
Ved. projektant: Ing. Ondřej TICHÝ



Číslo zakázky	2413 - 30
Stavba	SIM
Stupeň	RDS
Název PS - SO	D.101 - SIMULAČNÍ CENTRUM MU
Část	12 - SLABOPROJEKT ROZVODŮ
Název výkresu	PZTS, EKV - PŮDORYS 5.NP
Datum	2020 - 03 - 18
Formát	12 T A4
Měřítko	1 : 75
Pracovní	sim
Stupeň	RDS
Číslo PS - SO	D.101
Stav	12
Číslo	040
Revize	03